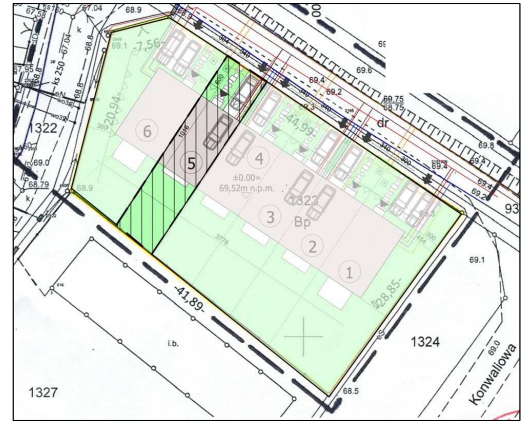
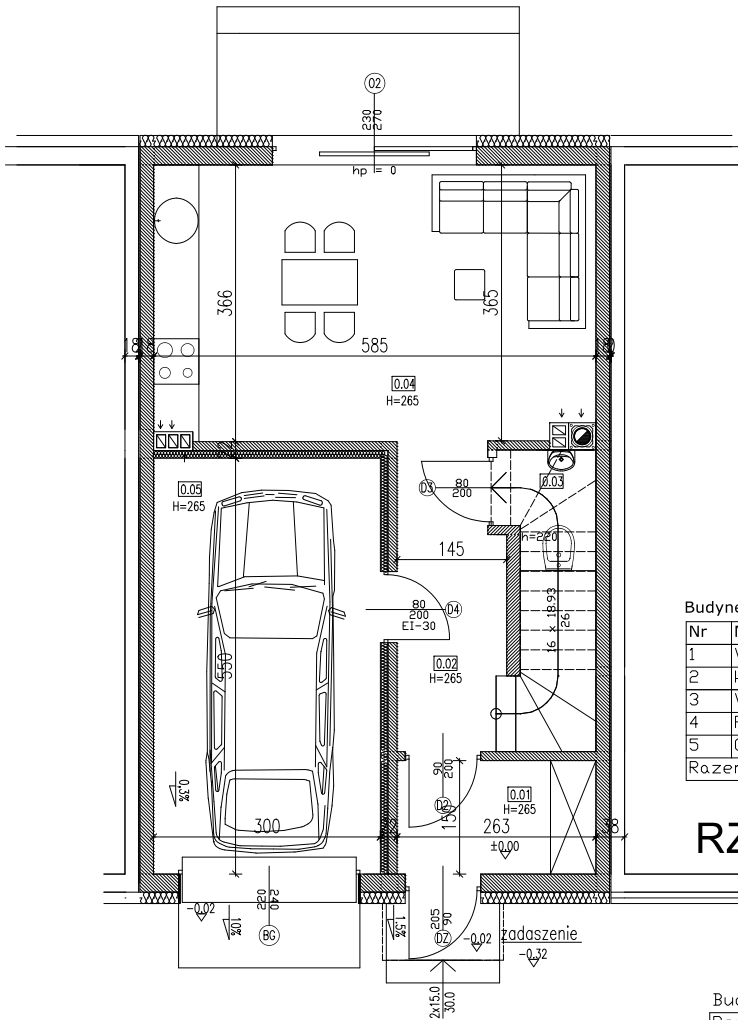


# BUDYNEK NR 5



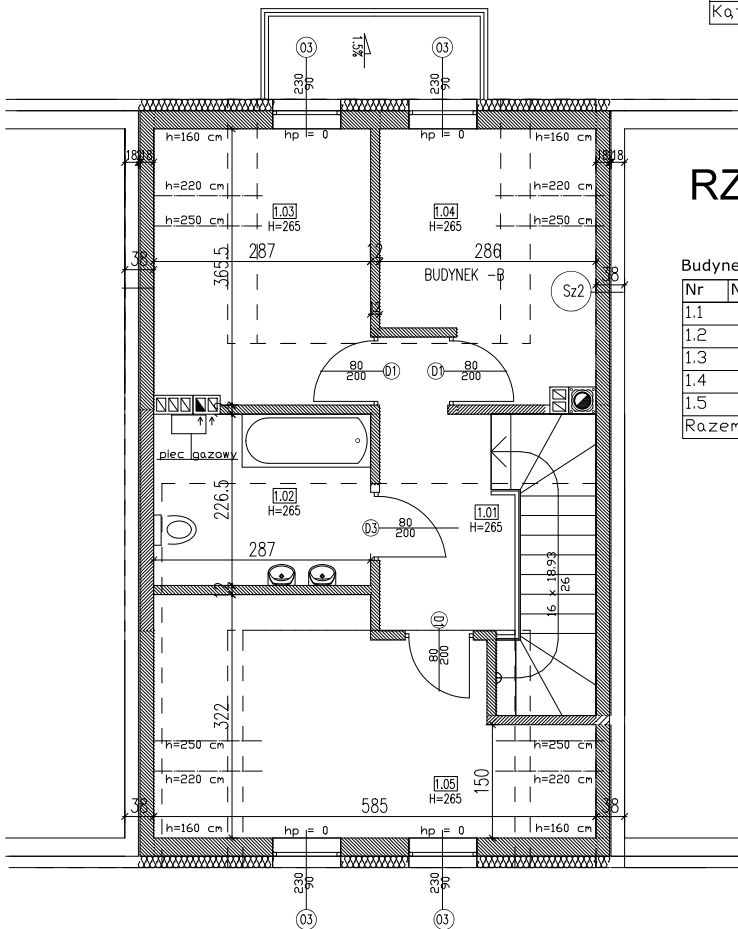
Budynek 5 - Kondygnacja 0

Nr	Nazwa pomieszczenia	Pow. użytkowa	Pow. podłogi
1	Wiatrołap	3,95 m <sup>2</sup>	3,95 m <sup>2</sup>
2	Komunikacja/schody	5,50 m <sup>2</sup> , 4,68 m <sup>2</sup>	5,59 m <sup>2</sup> , 4,68 m <sup>2</sup>
3	WC	1,63 m <sup>2</sup>	1,63 m <sup>2</sup>
4	Pokój z aneksem	21,16 m <sup>2</sup>	21,16 m <sup>2</sup>
5	Garaz indywidualny	16,50 m <sup>2</sup>	16,50 m <sup>2</sup>
Razem		53,42 m <sup>2</sup>	53,42 m <sup>2</sup>

## RZUT PARTERU

Budynek B: Zliczanie powierzchni i kubatur

Powierzchnia całkowita (brutto)	130,26m <sup>2</sup>
Powierzchnia użytkowa	98,90 m <sup>2</sup>
Powierzchnia podłogi	99,90 m <sup>2</sup>
Kubatura	259,18m <sup>3</sup>
Kąt nachylenia dachu	35,00°



## RZUT PIĘTRA

Budynek 5 - Kondygnacja 1

Nr	Nazwa pomieszczenia	Pow. użytkowa	Pow. podłogi
1.1	komunikacja	4,97 m <sup>2</sup>	4,97 m <sup>2</sup>
1.2	Łazienka	6,5 m <sup>2</sup>	6,5 m <sup>2</sup>
1.3	Pokój	9,86 m <sup>2</sup>	10,38 m <sup>2</sup>
1.4	Pokój	9,14 m <sup>2</sup>	9,23 m <sup>2</sup>
1.5	Pokój	14,61 m <sup>2</sup>	15,40 m <sup>2</sup>
Razem		45,08 m <sup>2</sup>	46,48 m <sup>2</sup>

Sześć budynków mieszkalnych jednorodzinnych  
w zabudowie szeregowej  
dz. nr ewid 1323 w Murowanej Goślinie.